

OriCell[®]

试剂产品手册

OriCell[®]彩色预染蛋白 Marker (10~180kDa)

产品货号: MARK-10001



We help you discover life

产品介绍

OriCell®彩色预染蛋白 Marker (10~180 kDa)，包含了从 10~180 kDa 共 10 种高度纯化并预染的重组蛋白。本产品共有三种颜色，其中 70 kDa 条带为橙红色，10 kDa 为绿色，其余条带为蓝色。本产品可应用于 SDS-PAGE 电泳时监测蛋白电泳状态，观察 WB 转膜（PVDF、尼龙、硝化纤维素膜）效果等。

OriCell®彩色预染蛋白 Marker (10~180 kDa) 已预混 Loading Buffer，无需加热、稀释及添加还原剂等操作。

注意：产品仅提供给进一步科研使用，不可用于临床治疗等其他用途。

产品信息

名称	货号	规格
OriCell®彩色预染蛋白Marker OriCell® Color Prestained Protein Marker	MARK-10001-2	250 μL*2
OriCell®彩色预染蛋白Marker OriCell® Color Prestained Protein Marker	MARK-10001-10	250 μL*10

产品组成

成分	浓度
EDTA	5 mM
Tris-H ₃ PO ₄ (pH=7.5)	62.5 mM
SDS	2%(W/V)
Glycerol	33%(V/V)
Proclin300	0.02%(V/V)

产品稳定性及保存条件

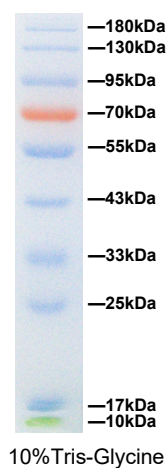
1. 本试剂未开封需放-20°C避光保存，保质期为 2 年；如 4°C冰箱避光保存，保质期为 3 个月。
2. 若短期内无法用完应分装保存，请勿反复冻融本产品。
3. 请于保质期内使用，过期的试剂可能严重影响使用效果。

使用方法

1. 从-20°C冰箱取出本产品，置于室温完全融化，低温可能会导致条带弥散等情况出现。
2. 轻摇使产品充分混匀。
3. 根据凝胶浓度、厚度、胶孔数加入适量体积的 Marker。

建议： SDS-PAGE 上样量约 1~3 μ L。

WB 上样量约 3~5 μ L。



赛业（广州）生物科技有限公司保留OriCell®细胞培养产品技术文件的所有权利。

没有赛业（广州）生物科技有限公司的书面许可，本文件的任何部分，

不得改编或转载用作其他商业用途。